

- 2 - NON RILEVARE LE MISURE IN SCALA

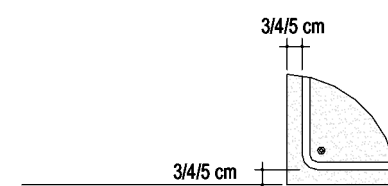
CALCESTRUZZO E ACCIAI PER CEMENTO ARMATO

- 4 - VERIFICARE LA LUNGHEZZA DI TAGLIO DEI FERRI D'ARMATURA
5 - TUTTE LE MISURE SONO ESPRESSE IN cm SALVO DOVE DIVERSAMENTE INDICATO
6 - AVVISARE LA DIREZIONE LAVORI PRIMA DI OGNI GETTO

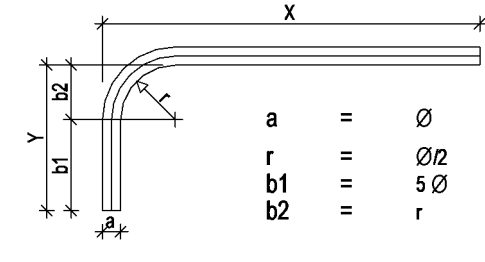
- 8 - CARATTERISTICHE CALCESTRUZZI - NORMA UNI 11104:2016 E UNI 206-1:200

MATERIALE	TIPO CLS	CLASSE DI CONSISTENZA	CLASSE DI ESP-DEZIONE	RAPPORTO AC	Dato aggregato	Contenuto max. cl.
CALCESTRUZZO MAGRO	C16/20 (RCK=30mm)	S4	-	0,68	32 mm	-
PAI	C25/30 (RCK=30mm)	S4	XC2	0,60	25 mm	300 kg/mc
FONDAZIONI	C30/37 (RCK=37mm)	S4	XC2	0,60	25 mm	300 kg/mc
MURI	C30/36 (RCK=40mm)	S4	XC3	0,55	25 mm	300 kg/mc
CAPPA COLLABORANTE	C20/25 (RCK=40mm)	S4	XC3	0,55	25 mm	300 kg/mc
ELEMENTI PREFABRICATI	C45/50 (RCK=50mm)	S4	XC3	0,55	25 mm	300 kg/mc

- 9- COPRIFERRO
FONDAZIONI 5 cm
MURI, PILASTRI E SETTI 4 cm
TRAVI E SOLAI 4 cm
ELEMENTI PREFABBRICATI 3 cm



- 10 - RAGGI DI CURVATURA E LUNGHEZZE MINIME PIEGATURE BARRE NERVATE

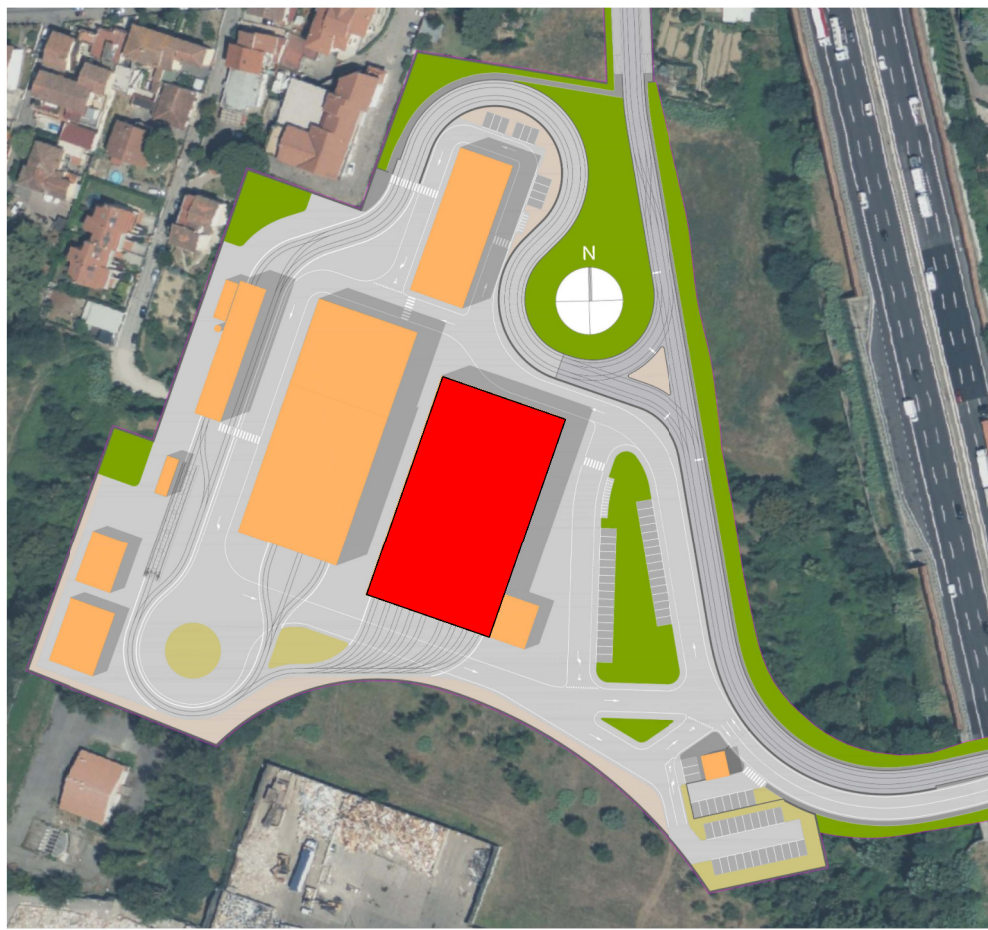


DIAM. BARRA NERVATA (mm) - Ø	DIAM. MIN. DEL MANDRINO (mm)
$\varnothing < 12 \text{ mm}$	4 Ø
$12 \leq \varnothing \leq 16 \text{ mm}$	5 Ø
$16 < \varnothing \leq 25 \text{ mm}$	8 Ø
$25 < \varnothing \leq 40 \text{ mm}$	10 Ø

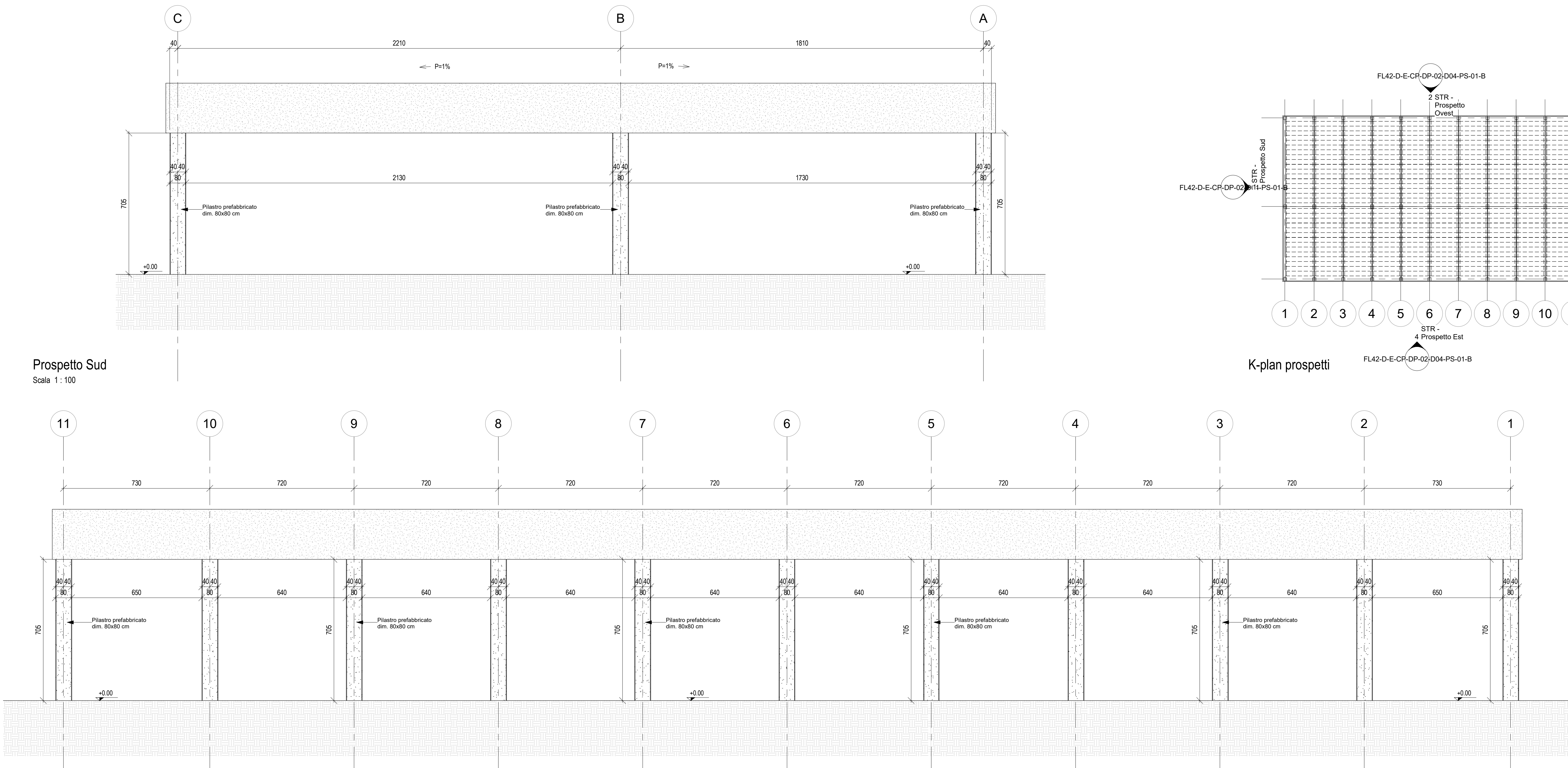
CALCESTRUZZO E ACCIAI PER ELEMENTI PREFABBRICAT

- 11 - CALCESTRUZZO
PILASTRI IN C.A.V.: C45/S5
TRAVI IN C.A.P.: C45/S5
SOLAIO ALVEOLARE IN C.A.P.: C45/S5
- 12 - ACCIAIO AD ADERENZA MIGLIORATA B450C
- 13 - STRUTTURE R120

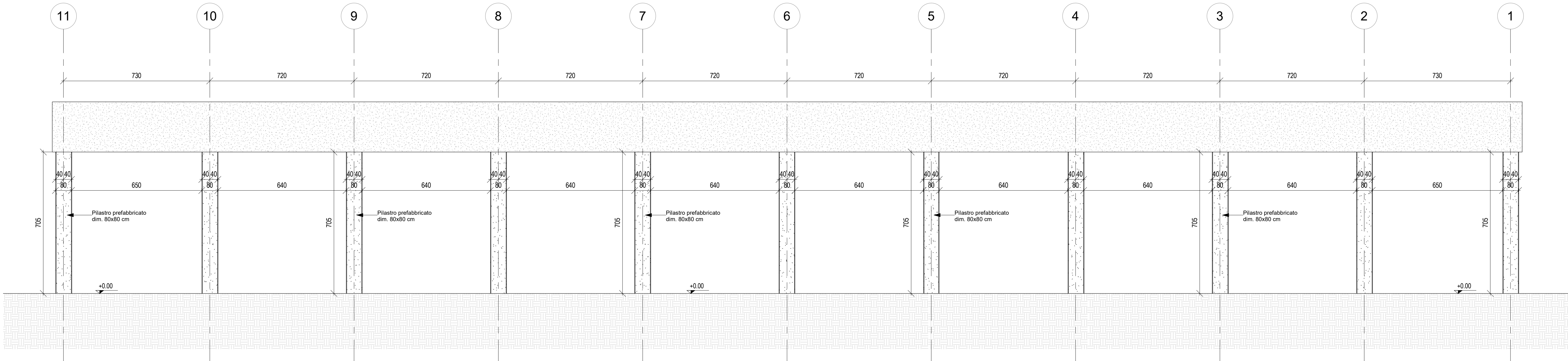
**TUTTE LE STRUTTURE DEVONO GARANTIRE IL GRADO DI RESISTENZA
AL FUOCO R120**



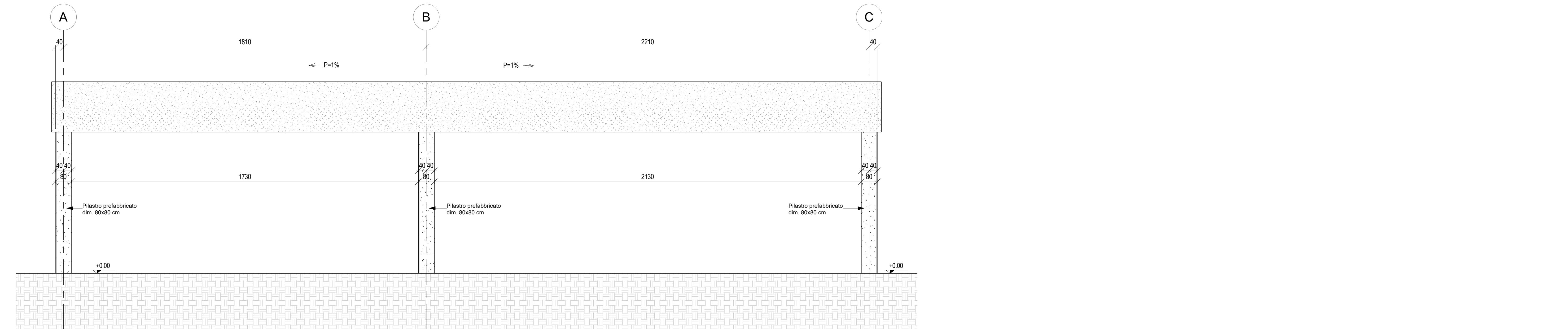
Kplan generale



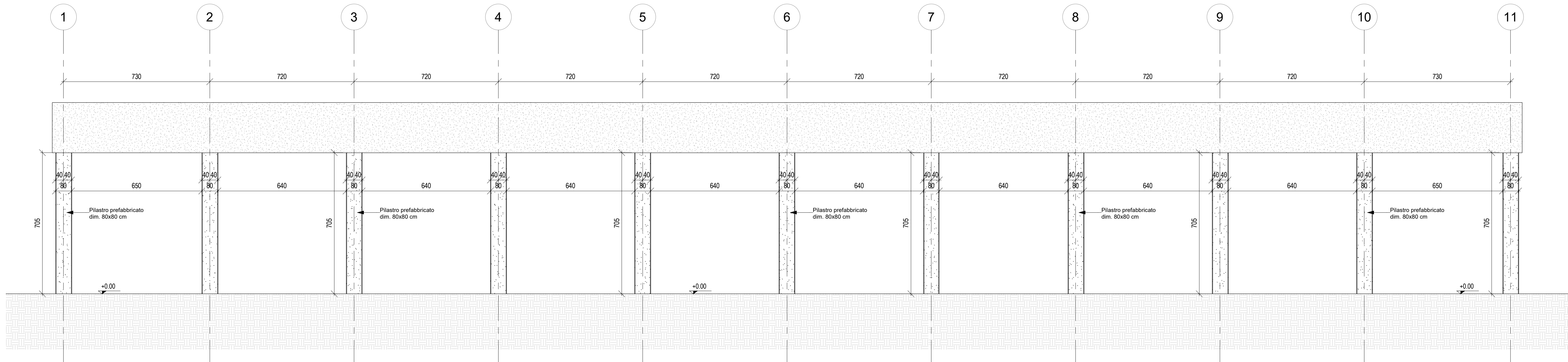
Prospetto Sud
Scala 1 : 100



Prospetto Ovest
Scala 1 : 100



Prospetto Nord
Scala 1 : 100



Prospetto Est
Scala 1 : 100